



## Wohnresidenz an den Weinbergen

Neubau eines Mehrfamilienhauses

Rehmenhalde 7

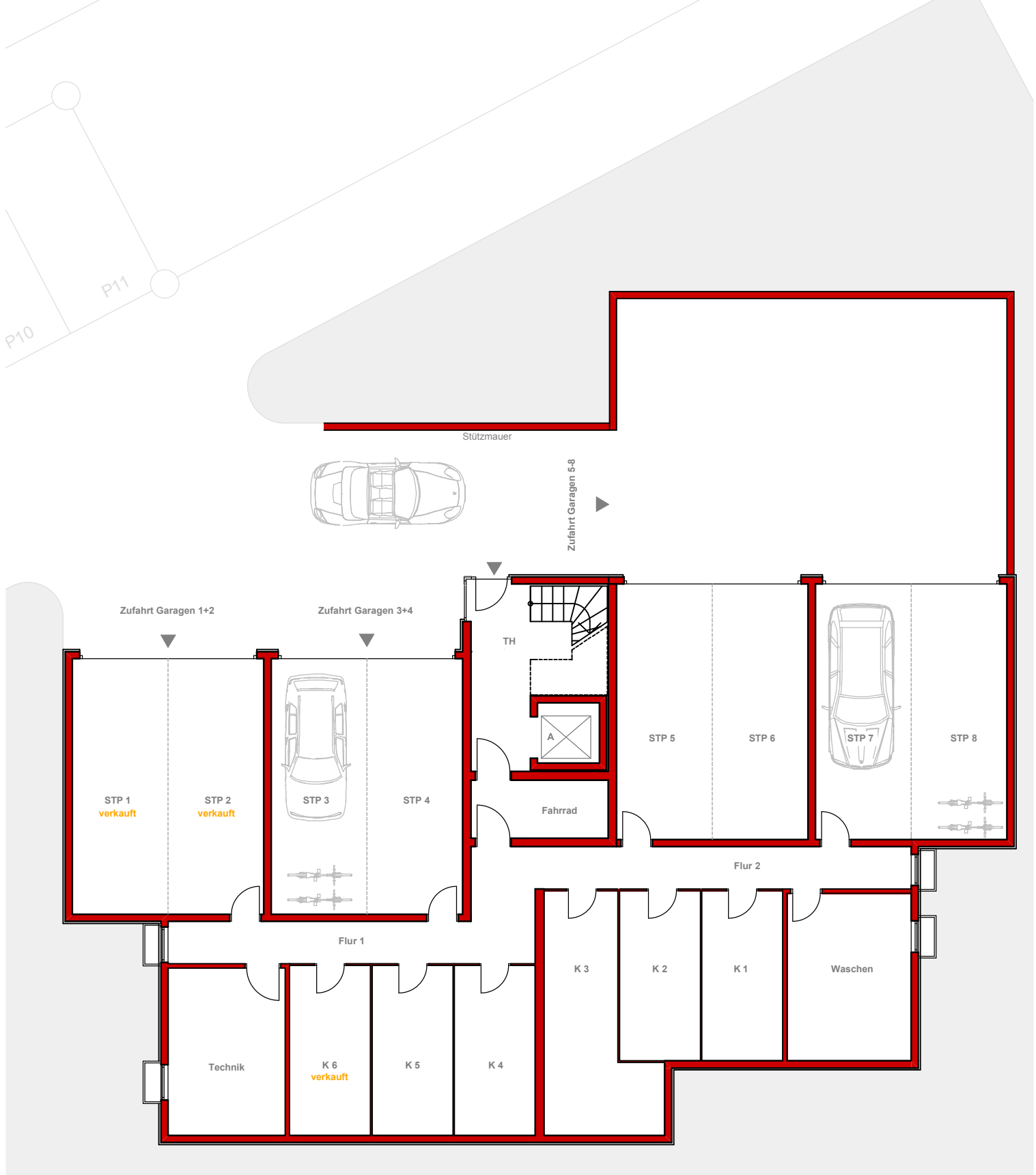
Überlingen, Bodensee (D)



WOHNBAU

HERMSDORF

Wohnbau Hermsdorf  
Zum Saibling 40  
88662 Überlingen-Nußdorf  
fon 07551-9445970  
[www.wohnbau-hermsdorf.de](http://www.wohnbau-hermsdorf.de)

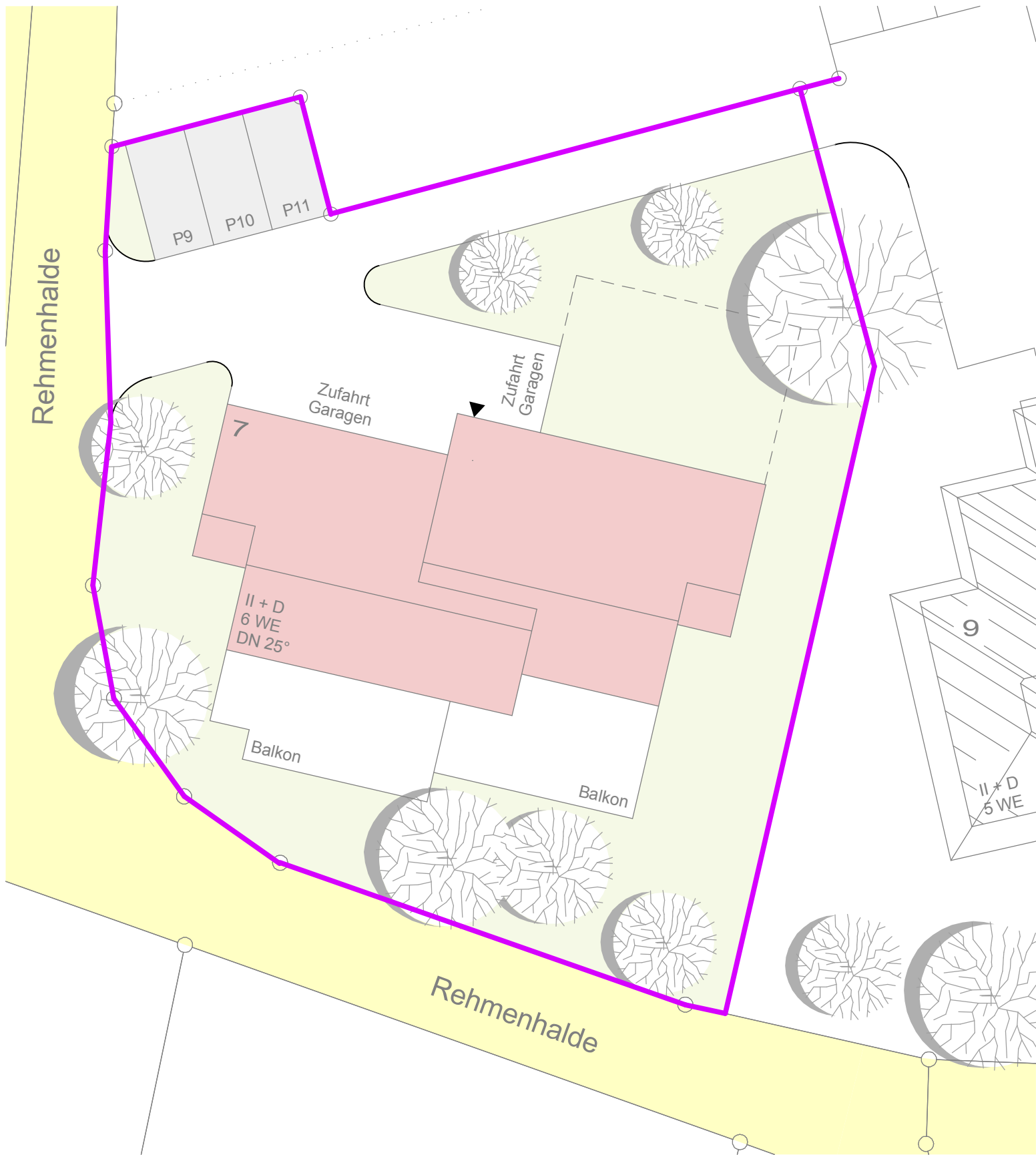


## Grundriss Untergeschoss

### Übersicht

VORABZUG

Der Grundriss ist nicht maßstabsgerecht



## Übersicht

Der Lageplan ist nicht maßstabsgerecht

**WOHNBAU**

**HERMSDORF**

**Wohnbau Hermsdorf**

Zum Saibling 40

88662 Überlingen-Nußdorf

fon 07551-9445970

www.wohnbau-hermsdorf.de

## Ansichten:



Südansicht

## Eckdaten:

Lage:	Rehmenhalde 7, 88662 Überlingen
Anzahl der Wohnungen	6 Wohneinheiten
Wohnfläche von ca.	135 m <sup>2</sup> - 160 m <sup>2</sup>
Heizung	Gas-Zentralheizung - Fußbodenheizung
Baubeginn	voraussichtlich Herbst 2008

## Objektbeschreibung:

Dieses Mehrfamilienhaus entsteht in sehr idyllischer und exponierter Höhenlage im Osten der Stadt, unweit der Überlinger Weinberge. Das Villengebiet ist absolut ruhig gelegen und ohne jeglichen Durchgangsverkehr. Alle Wohnungen sind nach Süden ausgerichtet und haben ab dem 1. Obergeschoss Seesicht. In den Penthäusern im Dachgeschoss öffnet sich ein weitläufiger Blick über den Bodensee.

Die Wohnungen haben großzügige Frontverglasungen, die als Parallel-Schiebe-Kipptüren ausgeführt werden. Zur hochwertigen Ausstattung gehört u.a. eine Fußbodenheizung sowie sanitäre Designer-Einrichtungsgegenstände. Die Balkone und Terrassen sind sehr großzügig gestaltet und besitzen jeweils einen Abstellraum. Jede Wohnung ist über einen Aufzug zu erreichen.

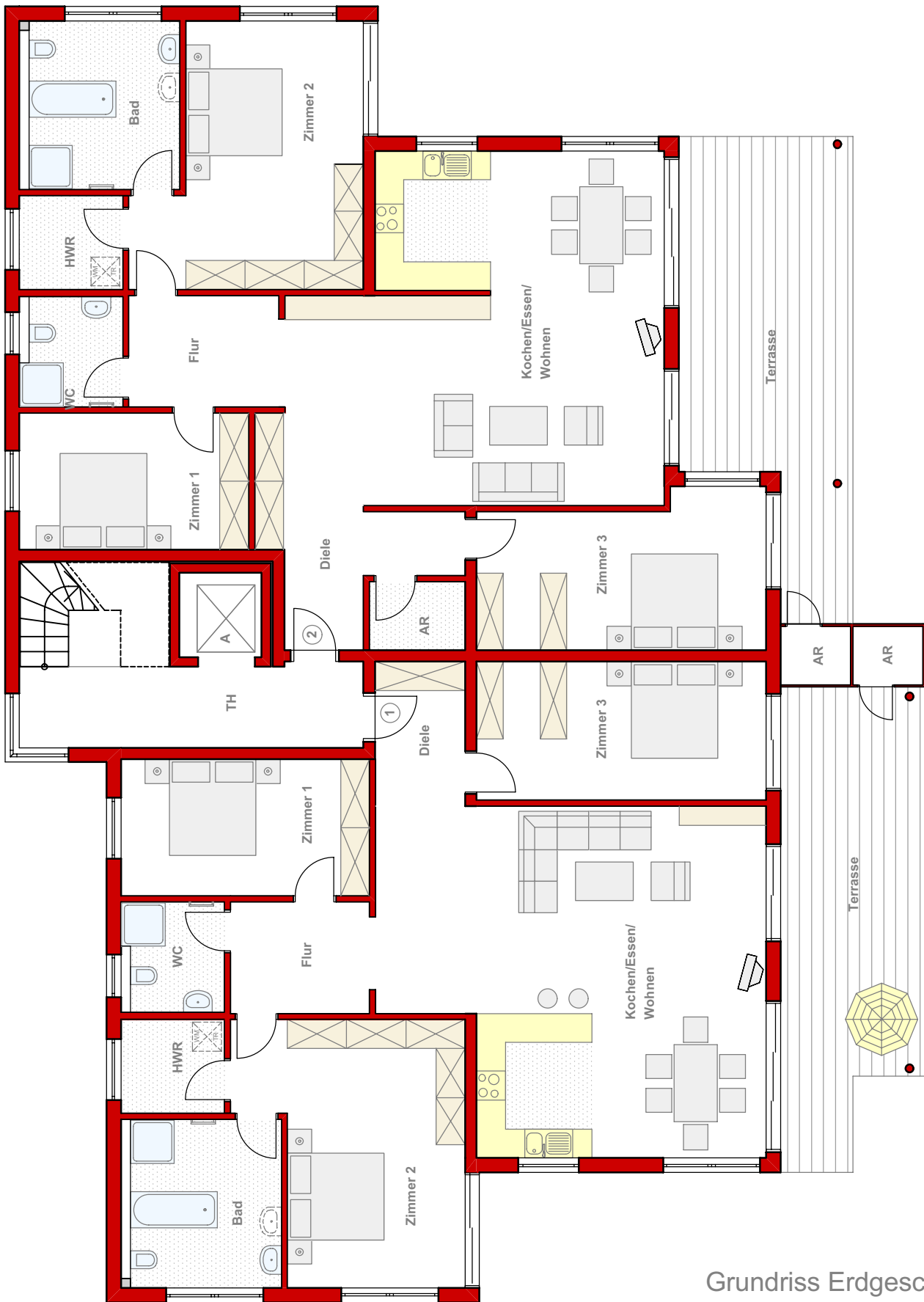
Lage:



WOHNBAU

HERMSDORF

Wohnbau Hermsdorf  
Zum Saibling 40  
88662 Überlingen-Nußdorf  
fon 07551-9445970  
[www.wohnbau-hermsdorf.de](http://www.wohnbau-hermsdorf.de)

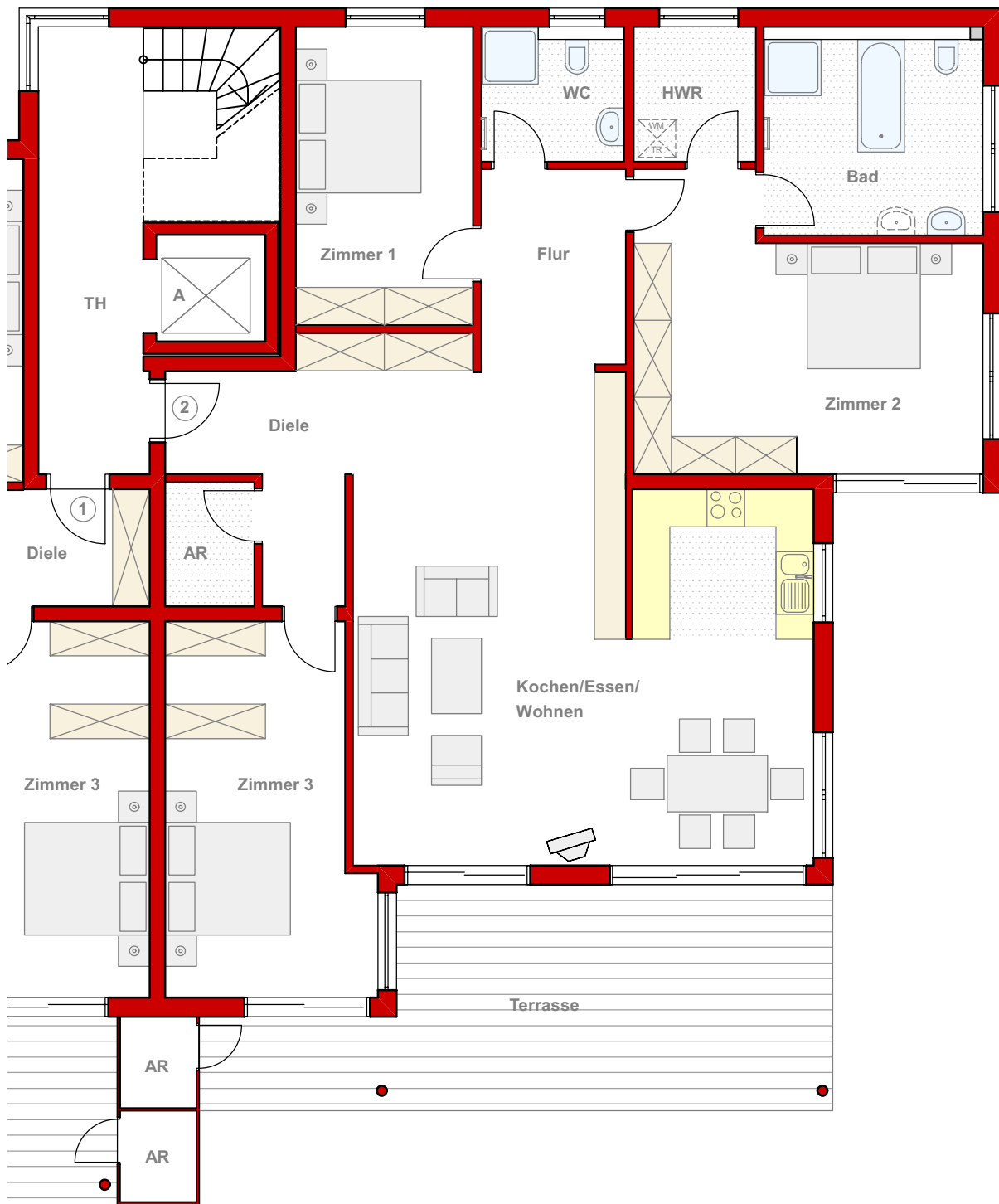


Grundriss Erdgeschoss

Übersicht Whg 1 + 2

VORABZUG

Der Grundriss ist nicht maßstabsgerecht



ca. Wohnfläche Whg 2:

Diele	9,4 m <sup>2</sup>
WC	4,9 m <sup>2</sup>
Bad	11,5 m <sup>2</sup>
HWR	4,2 m <sup>2</sup>
Flur	7,2 m <sup>2</sup>
Zimmer 1	13,4 m <sup>2</sup>
Zimmer 2	22,7 m <sup>2</sup>
Zimmer 3	18,1 m <sup>2</sup>
Kochen/Essen/Wohnen	51,9 m <sup>2</sup>
Terrasse (1/2)	14,8 m <sup>2</sup>
AR	1,8 m <sup>2</sup>

Grundriss Erdgeschoss

Whg 2 - ca. 160 m<sup>2</sup>

VORABZUG

Der Grundriss ist nicht maßstabsgerecht